

寄付金付きフルーツデザート事業第一弾。

地産地消!!

千葉県の子ども食堂へいちごデザートをお届けしたい!



(株)INGENは、この度、寄付金付きフルーツデザート販売事業「食農ものがたり」立ち上げの第一弾プロジェクトとして、千葉県の子ども食堂へ地産地消のフルーツデザートをお届けするプロジェクトでReady Forに応募します。

## 食農ものがたりとは?

「食農ものがたり」は食育活動の資金を継続的かつ安定的に調達する新しいかたちの取り組みです。CSR活動・福利厚生に充実した法人様へ、こだわり農家のふぞろい果物をつかったフルーツデザートを「寄付金付き」で販売します。

会社勤め一特に子育て世代以上の方々の、質の高い食事や農業への関心が年々高まってしまっている中、今後の食育活動（農業体験や料理体験、食文化の教育や、共働き・ひとり親家庭の孤食問題を解決する活動）には、

一過性のイベントに終わらせない、「継続性」が望まれるようになってきました。

一方、農業界では現在、若手・中堅を中心に農業経営の多角化や自農園のブランディングに積極的な方が増えており、このような農家さんは自農園の名前を継続的にPRできるような販売先の開拓ニーズをお持ちです。「食農ものがたり」は普段農業に触れる機会の少ない会社勤めの方々とこだわり農家さんをつなぐと同時に、食育活動の資金を無理のない形で調達することができる仕組みです。

## “三方よし”な新しいプロジェクト

CHEER FARMER, CHEER CHILDREN

食べて応援 フルーツデザート



※詳しい仕組みはHPにて <http://shokunomonogatari.jp>

法人様・食べる人  
無理のない形で、食育活動に寄付ができる&美味しい農家さんの味に出会えます。

子どもたち

こだわり農家さんの美味しいフルーツデザートや野菜を食べることができます。

農家さん

ふぞろい果物を有効活用して、新しいお客様層へPRできます。

## 最初のモデルケースづくり(千葉)の資金をReady Forで募集します!

Ready For とは社会性の高いチャレンジやプロジェクトに対して共感者をつのり、寄付の形で応援していただくことで資金を集めるクラウドファンディングサービスです。「食農ものがたり」は一度運営がはじまると、商品の売り上げの一部から食育活動資金を賄うことができますが、最初の食育活動を運営し、今後水平展開できるようモデルケースをつくる資金が必要です。Ready For を通じて、この資金の調達を目指します。



### Readyfor の資金で実現すること



普段農業に触れる機会の少ない子どもたちへブルーベリー収穫体験・ジャムづくりの科学が学べる教室を開催します。(8月18日開催)



千葉の農家さんの、完熟ふぞろいいちごを使ったプリン約1600個を千葉のこども食堂へ届けます



「食農ものがたり」で農家さんを紹介する販促物の製作費にあてます。

- ①農家さんを紹介するポップ制作費。
- ②従業員の方がフルーツデザートや農家さんの果物・野菜を「お取り寄せ」できる会員制webサイトを整備。



協力：柏の葉サイエンスエデュケーションラボ (KSEL) 様 <http://udcx.k.u-tokyo.ac.jp/KSEL/index.html>

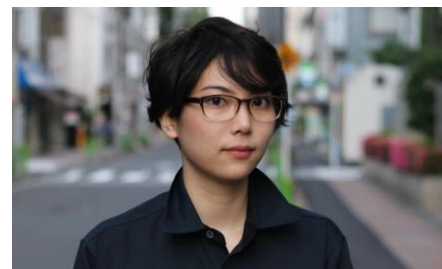
科学コミュニケーションを通じて「地域交流の活性化」を目指して活動している市民団体。東京大学柏キャンパスの大学院生が中心となって 2010年 6月に発足し、高校生、大学生、社会人もメンバーとして活躍しています。子ども向けの、公園や山など自然の中で科学を学ぶ体験イベントの企画運営や、地域の小学校や図書館での出張授業など多くの団体と連携して科学を媒介とした街づくりに取り組んでいます。

## 運営会社 株式会社INGENについて

Made by Japan の味を、全国へ、世界へを企業理念に掲げる農業サービス企業です。職人技として磨き上げた品質をそのままに、量産化を目指す農家を支援する事業を展開しています。

### INGEN 事業概要

- 肥料版比較窓口サービス(肥料販売事業)
- 病害対策ナビゲーション「農家の相棒 Mr. カルテ」の開発(ウェブサービス/千葉県知事大賞受賞)
- 農家オリジナル農産加工の受託



### 創業者・代表取締役 櫻井 杏子

2013年 千葉大学園芸学部 卒業  
2年間の社会人経験を経て INGENを創業。創業一年目に関東近県の農家1000軒を超える飛び込み営業、名刺交換を行い、「農家の相棒Mr. カルテ」の構想。(2017年特許出願済み) 並行して、多角経営に積極的な農家のサポートする事業として農産加工受託サービスを開始、今年で4年目を迎える。

(株)INGEN <http://ingen-inc.com>

2015年12月設立、2016年2月創

業 資本金 550万円

千葉県松戸市本町17-11 芹沢ビル6階



# 食農ものがたり

Produce by Ingen

